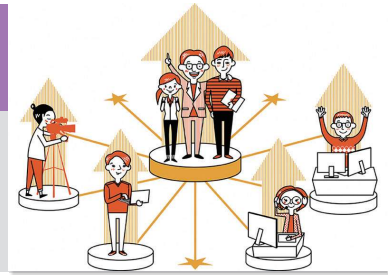


# 株式会社シーズクラフト

- ・CGコンテンツの企画・制作・販売
- ・各種ゲーム(家庭用および携帯ゲーム機器、スマートフォン)の企画・開発・制作・販売
- ・ウェブ・モバイルサイトの企画・制作および動画配信
- ・上記各号に関するコンサルティング業務および著作権の管理・販売
- ・上記各号に附带関連する一切の業務



## 「CGの未来を創造する」というコンセプトのもと、CGコンテンツを提供する会社

バーチャルの世界で5感を感じるようになれば、リアルで行われているサービスのほとんどがバーチャルの世界にコピーされる。そうなれば、あらゆるサービスにCGが使われる時代がくる。こんな時代の変化を先取りし、CGの未来を創造するため、表現力・提案力でオンリーワンを目指し、世界に通じるクリエイティブを創出していきます。



働く様子をお見せします  
写真で職場見学

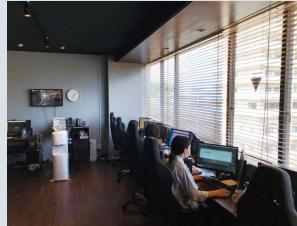


PHOTO  
01

作業中の様子です。各々担当プロジェクトを作業しています。



PHOTO  
02

打ち合わせ室です。会議を行ったり、お昼休みにご飯を食べたりテレビを観たりする場所です。



PHOTO  
03

社員が自由に食べられるお菓子置き場があります。毎月補充されます。

映像・音声・  
文字情報制作業

### 勤務内容

勤務時間	フレックス勤務 6:00~22:00のうち8時間 ※コアタイム11:00~16:00
休日休暇	完全週休2日制(土・日)、年末年始、夏季休暇、有給休暇(6ヶ月勤務後10日給付)
各種保険	健康保険、厚生年金、雇用保険、介護保険
各種手当	通勤手当、役職手当、固定残業手当(みなし)、育児手当
その他制度	健康経営優良法人加入
初任給	【2025年度予定】専門学校卒・四年制大学卒:180,000円~
賞与	年1回(4月)
前年度採用実績	専門学校卒:1名、既卒・中途採用:1名

### 企業概要

所在地	〒010-0001 秋田県秋田市中通3-3-10 秋田スカイプラザ 6-C		
代表者	代表取締役 立花 大輔	勤務地	本社(秋田市)、支社(東京)
設立	2011年4月	資本金	10,000,000円
従業員数	秋田本社10名(男性8名、女性2名)、 東京支社13名(男性10名、女性3名) ※2024年6月現在	平均年齢	29.4歳
問い合わせ先	E-mail: contact@scraft.co.jp		



企業webサイト



採用情報サイト